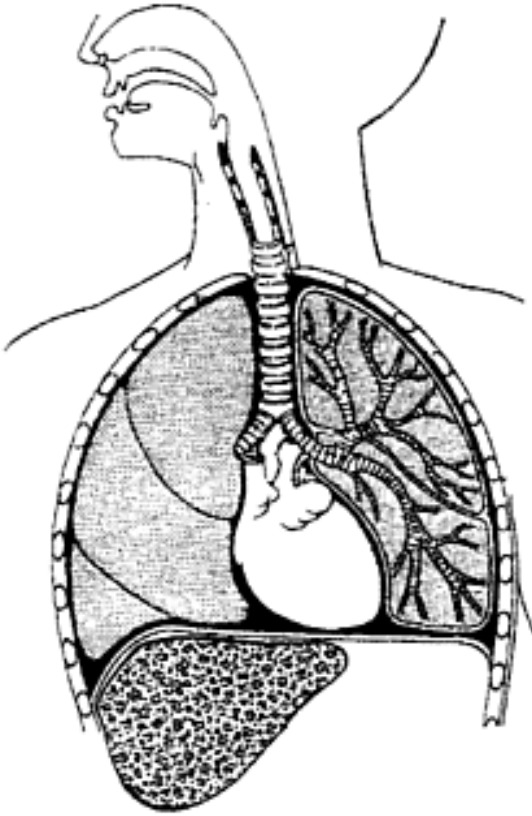


LA VOZ HUMANA



FISIOLOGÍA DE LA VOZ

1) Indica en este dibujo la situación de los siguientes órganos y partes que intervienen en la producción de la voz: *diafragma, cuerdas vocales, cavidades de resonancia, laringe, caja torácica, pulmones, tráquea, bronquios*. Señala en **color azul** los que pertenezcan al mecanismo respiratorio; en **color rojo** los que pertenezcan al mecanismo laríngeo; y en **color verde** los que pertenezcan al mecanismo resonador.

2) Ordena estas etapas poniendo delante un nº del 1 al 6:

- El aire pasa por la laringe y las cuerdas vocales vibran.
- El diafragma se abulta
- El aire entra en los pulmones
- El sonido se amplifica al pasar por la faringe, la boca y las fosas nasales
- El aire llega a los pulmones
- El aire se expulsa por bronquios y tráquea

VOCES FEMENINAS

- 3) ¿Qué instrumento acompaña a la *soprano* en el vídeo?
- 4) ¿En qué idioma canta?
- 5) ¿Qué soprano interpreta este fragmento?
- 6) ¿Qué agrupación acompaña a la *mezzosoprano* en el vídeo?
- 7) ¿En qué idioma canta?
- 8) ¿Qué mezzosoprano interpreta este fragmento?
- 9) En varias ocasiones la *contralto* del vídeo canta "a capella", esto es sin instrumental.
- 10) ¿En qué idioma canta?
- 11) ¿Qué contralto interpreta este fragmento?
- 12) ¿Qué tipo de voz es más frecuente entre las mujeres?

VOCES MASCULINAS

- 13) El fragmento de *tenor* del vídeo lo comienza la
- 14) ¿Qué compás utiliza, binario, ternario o cuaternario?
- 15) ¿Qué tenor interpreta este fragmento?
- 16) ¿De qué ópera es el fragmento del vídeo del *barítono*?
- 17) ¿En qué idioma canta?
- 18) ¿Qué agrupación acompaña a este barítono en el vídeo?
- 19) El fragmento del *bajo* comienza con canto o con diálogo?
- 20) ¿Canta solo o le acompañan otros cantantes?
- 21) ¿Qué tipo de voz es menos frecuente entre los hombres?
- 22) ¿Qué significa TESITURA?
- 23) Completa este cuadro:

Voces Femeninas	TESITURA	Voces Masculinas

VOCES ESPECIALES

- 24) En qué segundo empieza a cantar el *contratenor* del vídeo?
- 25) ¿Qué instrumento de cuerda pulsada vemos en este fragmento?
- 26) En el acompañamiento todos los instrumentos son de la familia de.....
- 27) ¿Cómo consiguen los contratenores cantar tan agudo?
- 28) ¿De qué *castrati* famoso se hizo una película sobre su vida?
- 29) ¿Cuál era su nombre auténtico?
- 30) Fíjate en el minuto 1:01 del vídeo de Farinelli. ¿Cuánto está manteniendo esa nota aguda?
- 31) ¿Cómo se llamaba el último castrati conocido?
- 32) En el vídeo de este último castrati el acompañamiento lo realiza
- 33) ¿Por qué surgieron los castrati?